

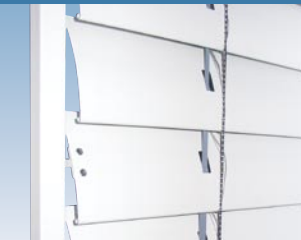


ARS 80 Standardraffstore



Lamelle ARS 80

Individuelle Lichtregulierung, geringe Pakethöhe, montagefreundliche Konstruktion und das sehr gute Preis-Leistungs-Verhältnis zeichnen den ARS 80 aus.



Standardführungs-
schiene und
geschlossener Behang

Die klassische, konvex profilierte Lamelle erhält durch die beidseitige Bördelung ihre ausgezeichnete Formstabilität. Durch die Möglichkeit, den Lamellenwinkel in jeder Behangposition stufenlos einzustellen, können optimale Lichtverhältnisse geschaffen werden.





Lamellenverbindung
mit kevlarverstärkter
Schlaufenkordel



Standardführungs-
schiene und
geschlossener Behang

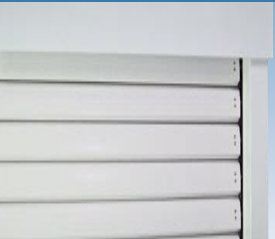
ARS 90 Verbundraffstore

Der ARS 90 wird höchsten Anforderungen an Abdunkelung und Blendschutz gerecht. Das spezielle Z-Lamellenprofil mit eingewalzter Dichtlippe und direkter Lamellenverbindung sorgt für einen besonders guten Lamellenschluss. Lichtregulierung und Sichtverbindung nach außen in perfektem Einklang.





Die gesamte Aufzugs- und Wendemechanik ist in den Führungsschienen integriert



Mit zusätzlicher Blende und direkt auf die Fassade zu montierenden Führungsschienen



ARS 100 Sturmraffstore

Der Außenraffstore ARS 100 ist ein ganz besonders robuster Sonnen- und Wetterschutz, der ganz ohne textile Elemente auskommt. Damit ermöglicht dieser „Ganzmetallstore“ eine sehr gute Verdunkelung und kann selbst bei Sturm genutzt werden (bis zu Windstärke 10 Beaufort).





Detail ARS 80 FL wahlweise mit 60 mm oder 80 mm breiten Flachlamellen



Seilführung mit standardmäßig ausgekleideten Ausstanzungen

ARS 60 | 80 FL mit Flachlamellen

Der Vorteil der Außenraffstores mit Flachlamellen liegt in der geringen Pakethöhe, die durch eine ungebördelte Lamelle erzielt wird. Im eingefahrenen Zustand nimmt der Behang daher deutlich weniger Raum in Anspruch, sodass die gesamte Anlage besonders unauffällig und platzsparend montiert werden kann.



Zubehör für Außen-Beschattungen



Funkmotor

Besonders komfortable Bedienung für Wintergarten-, Fenster- und Fassadenmarkisen sowie Außenraffstores per Funk möglich.



Sonnen- und Windwächter

Mit einem vielfältigen Angebot an Sensoren fahren die Sonnenschutzprodukte bei zu viel Wind ein oder bei Sonne aus.



Elektrosteuerungen

Energieeinsparung und individuelle Nutzungsoptimierung: Die Steuerungssysteme NOVASONIC erfüllen alle Ansprüche gleichermaßen.



Blenden

Für Fassadenmarkisen und Außenraffstores steht ein umfangreiches Angebot an Blenden zur Verfügung – als Schutz- und Gestaltungselement.

Erklärung der Piktogramme (MP=gegen Mehrpreis):



Max. Fläche
(EL-Antrieb)



Maximale
Breite



Maximaler
Ausfall



Gekoppelte
Anlagen
möglich



Elektroantrieb
Standard



Kurbel-
antrieb
optional



Elektroantrieb
möglich, auch
per Funk (MP)

Außen liegender Sonnenschutz von Nova Hüppe Alle Typen im Überblick



Sonnenschützer seit 1889.


nova hüppe



Im eingefahrenen Zustand sind keine hochstehenden Befestigungskonsolen bzw. „schwebenden“ Führungsschienen sichtbar

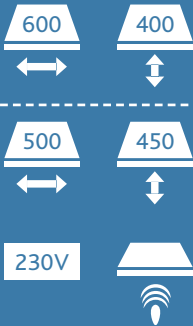


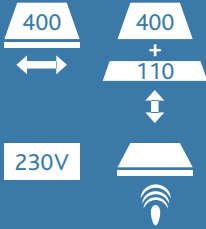
Weißaluminium (RAL 9006) Verkehrsweiß (RAL 9016) Sepiabraun (RAL 8014) Alle RAL-Farben (MP)

Bis zu 120 cm Beschattungsbreite über den Befestigungspunkt am Wintergarten hinaus lassen sich mit der Novetta WG realisieren

Novetta WG

Die Novetta WG passt sich an nahezu jeden Wintergarten an. Die formschönen und wartungsfreien Spannschienen werden direkt auf das Wintergartenprofil montiert. So sind im eingefahrenen Zustand keine hochstehenden Befestigungskonsolen bzw. „schwebenden“ Führungsschienen sichtbar. Diese neuartige Technik ermöglicht zudem eine Beschattungsbreite von bis zu 120 cm über die Spannschienen hinaus.



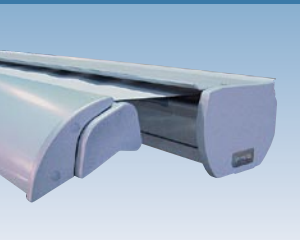


Novetta WG Duo

Auf Basis der Novetta WG bietet die Novetta WG Duo mit ihrer Zusatzfläche eine ideale Beschattung für den vorderen Bereich des Wintergartens oder des Terrasendaches.

Komfortable Handhabung durch einteiliges Markisentuch

Die zusätzliche „Gelenkarmmarkise“ führt dabei das Markisentuch einfach in die Schräge weiter und sorgt somit für einen perfekten Sonnen- und Blendschutz.

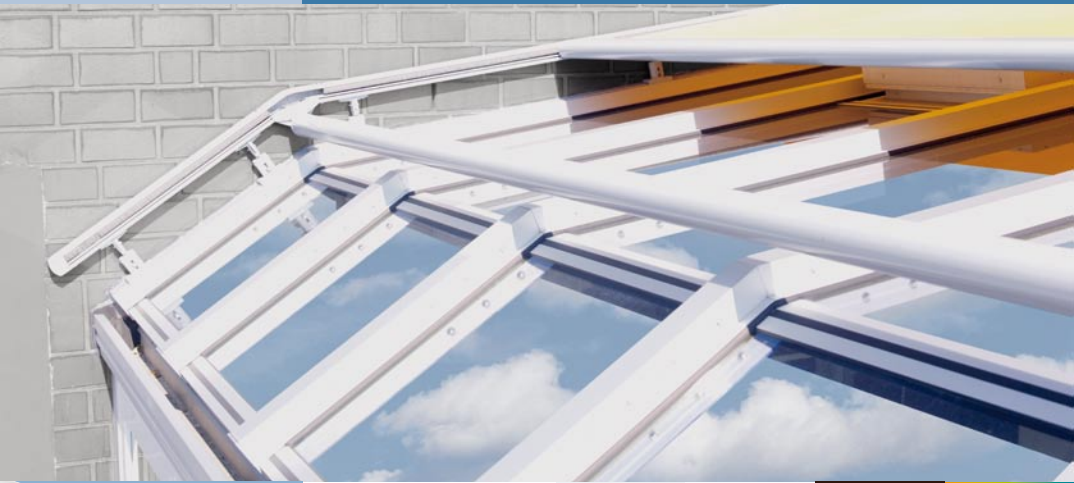


C-förmiges Ausfallprofil sorgt für perfekten Abschluss

Weißaluminium Verkehrsweiß (RAL 9006) Alle RAL-Farben (MP)



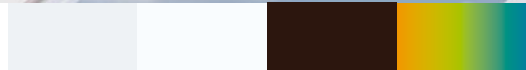
Wintergartenmarkisen



Seitenansicht
Trend 500



Seitenansicht
Trend 300



Weißaluminium (RAL 9006) Verkehrsweiß (RAL 9016) Schwarzbraun (RAL 8022) Alle RAL-Farben (MP)

Trend 300 | 500

Präzision und erstklassige Verarbeitung bis ins Detail zeichnen die Wintergartenmarkise Trend 500 aus. Dadurch werden langlebige Funktionssicherheit und höchster Komfort gewährleistet.

Durch die robuste Konstruktion eignet sich die Wintergartenmarkise Trend 500 besonders für größere Wintergärten und Bogenanlagen.

Bedingt durch ihre kompakte Bauweise eignet sich die Trend 300 besonders für kleinere Wintergärten ohne Bogen.

Bei beiden Varianten können bis zu vier Felder miteinander kombiniert werden.

Trend 300 Trend 500

450



650



400



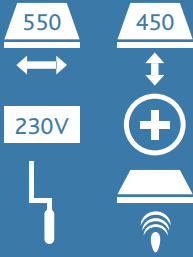
600



230V



Trend 100



TGD 3000



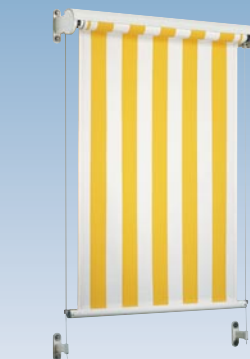
Trend 100 | TGD 3000

Mit einem sehr kompakten Kasten und filigranen Führungsschienen passt sich die Unterdachmarkise Trend 100 optimal dem Profil eines Terrassendaches an. Dabei ist die Markise sehr gut gegen Witterungseinflüsse geschützt.

Mit einem Terrassenglasdach vom Typ 3000 ist Ihr Freiluftplatz nicht mehr vom Wetter anhängig. Die individuelle Maßanfertigung ermöglicht große Gestaltungsfreiräume.



Markisolette FM 431
– Die Universelle –



Fassadenmarkisen



Fallarmmarkise
FM 432
– Die Spezielle –

Schlittenmarkise
FM 430
– Die Individuelle –

Senkrechtmarkise
FM 433
– Die Klassische –

FM-Fassadenmarkisen

Hausfassaden erhalten durch Fassadenmarkisen ein neues, attraktives Gesicht. Dabei schirmen sie die direkte Sonneneinstrahlung bereits vor dem Fenster ab und sorgen für angenehme Licht- und Wärmeregulierung – und das in zahlreichen Ausführungsarten.



SOLAROLL
Markisolette



SOLAROLL
Fallarmmarkise

SOLAROLL
Senkrechtmarkise



Fenstermarkisen SOLAROLL

Aufgrund der Befestigungstechnik eignen sich die Fenstermarkisen besonders für die direkte Montage auf dem Fensterrahmen oder auch für Wintergärten oder sonstige Glasanbauten. Ebenso ist eine seitliche Nischenmontage möglich.

